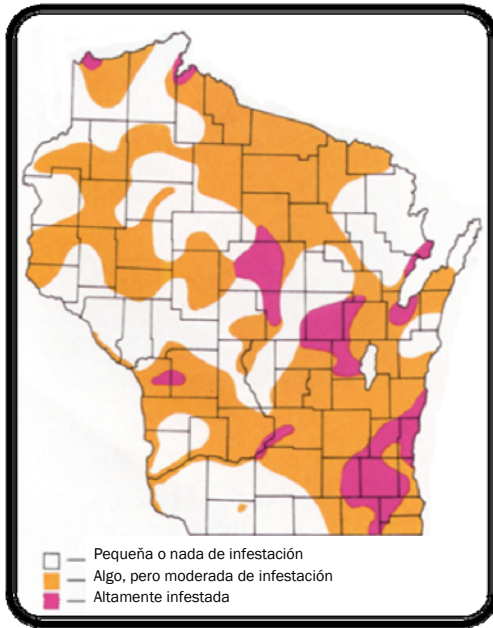


## Distribución de *Lythrum salicaria*

(1988 Data)



*Lythrum salicaria* se introdujo en Wisconsin un poco antes del año 1900, y ahora está propagada en todo el estado



Este jardinero está desarraigando *Lythrum salicaria* de su jardín. Asegúrate que no lo plante en el tuyo.

## Como Puedes Ayudar



No plantes *Lythrum salicaria* en tu jardín.

Apénde a indentificar *Lythrum salicaria*, y distinguirla de las plantas nativas. Usa un buen libro sobre plantas o una guía de indentificación como este panfleto.

- ♦ Ayuda a prevenir la dispersion de *Lythrum salicaria* asegurándote que no lleses las semillas en tu calzado, ropa, o herramientas. Lava tus botas después de caminar donde existan plantas de *Lythrum salicaria*. No plantes *Lythrum salicaria* en tú jardín.
- ♦ Ayuda a controlar *Lythrum salicaria* alrededor de donde tú vives. Saca las plantas pequeñas antes que broten sus flores (después de obtener el permiso del dueño de las tierras). Deshecha estas plantas dejándolas secar y quemándolas, o ponlas en una bolsa de plástico en la basura que va a ser depositada en un relleno sanitario.
- ♦ Reporta la ubicación de estas plantas llamando al número: 608-221-6349.
- ♦ Crece insectos "Cella" en tus jardines para ser dispersados localmente obteniendo gratis lo necesario de WDNR. Llama al número: 608-221-6349 si deseas crecer insectos "Cella" para controlar *Lythrum salicaria*.

### Programa de Control Biológico de *Lythrum Salicaria*:

Brock Woods, Coordinator  
Brock.woods@wisconsin.gov



# *Lythrum salicaria*



**Un deleite para los jardineros**

**Un desastre para la vida silvestre**

## ¿Por qué esta Planta es un Problema?

Lythrum salicaria es una planta de tierra húmeda muy atractiva, nativa de Europa y Asia que humanos trajeron a Los Estados Unidos para formar parte de sus jardines. Desafortunadamente, los insectos y enfermedades que mantuvieron Lythrum salicaria bajo control en Europa no existen en Los Estados Unidos. Es por esto que puede crecer mucho más rápido y de mayor altura que nuestras plantas de tierra húmeda y producen más semillas.

### Lythrum salicaria puede:

- ◆ Sofocar nuestras plantas nativas de tierra húmeda
- ◆ Reducir los espacios vitales para la vida Silvestre
- ◆ Reducir la habilidad de las tierras húmedas de retener y purificar las aguas provenientes de las lluvias.



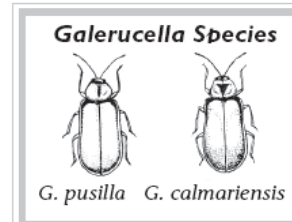
Los jardineros causan problemas cuando plantan Lythrum salicaria en sus jardines. Las semillas de estas plantas pueden ser llevadas a las áreas silvestres por el viento o las aves.

## Control Biológico



Control biológico usa un organismo para controlar a otro. Nosotros estamos usando dos tipos de insectos "Cela" de Europa para poder controlar Lythrum salicaria aquí. Estos insectos comen solo este tipo de planta en Europa y un estudio minucioso de investigación ha demostrado que no causan ningún tipo de problema a nuestras plantas nativas. Los insectos pueden eliminar las flores y semillas de Lythrum salicaria en algunos años y a veces eliminar completamente Lythrum salicaria.

Control biológico está ayudando a controlar Lythrum salicaria y restaurar las tierras húmedas a su forma original saludable. Los jardineros pueden ayudar en este proyecto evitando plantar Lythrum salicaria o destruyendo las que tienen en sus jardines.



Paul Skawinski

Insectos Galerucella obtenidos en una planta parcialmente comida de Lythrum salicaria

## Identificación de Lythrum salicaria

